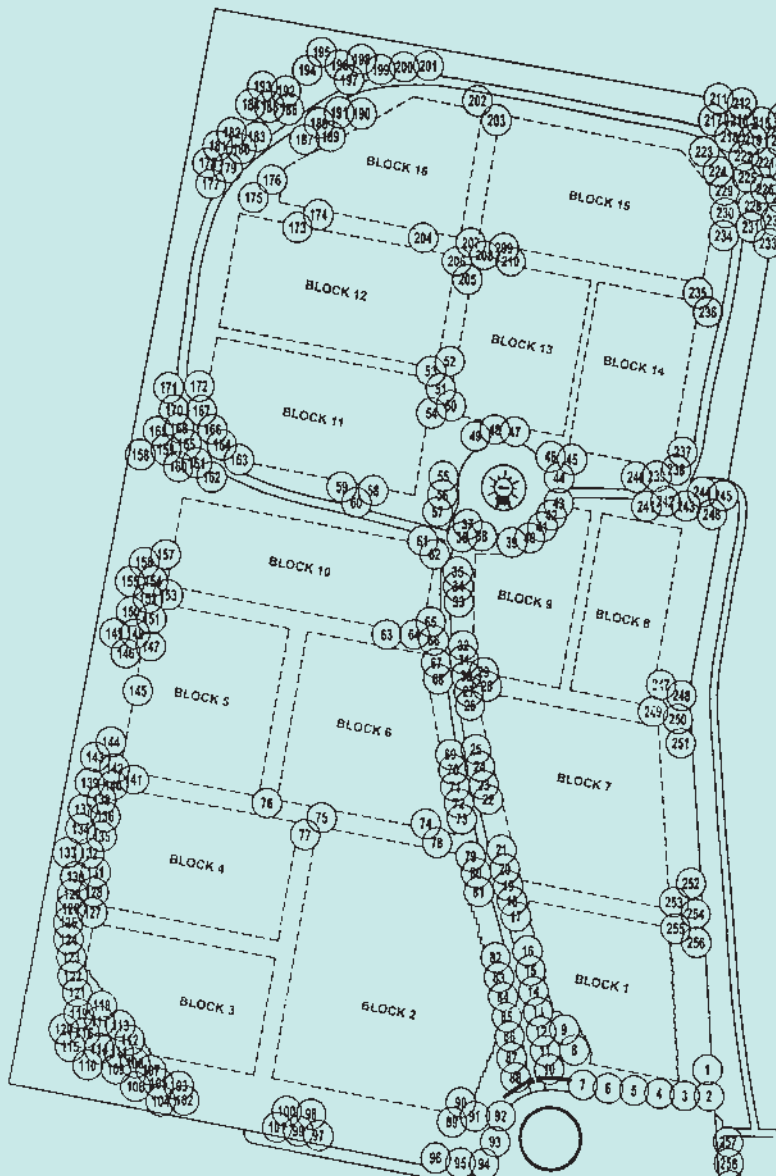


Übersicht Friedenspark:



Baumarten:

Ahorn:

59, 67 - 68, 103 - 104, 110, 117 - 120, 128, 140 - 145, 149, 159 - 161, 165, 269 - 171, 173 - 174, 187 - 188, 190 - 191, 195 - 200, 202, 204 - 207, 224, 229, 234, 247 - 248, 287 - 290, 374 - 379, 401 - 402

Birke:

8 - 25, 41 - 43, 45, 47 - 51, 55 - 58, 60, 62 - 64, 69 - 73, 78 - 89, 102, 105, 121 - 127, 129, 133 - 135, 138 - 139, 158, 168, 194, 203, 208 - 210, 217 - 218, 225, 228, 230 - 231, 238 - 241, 243, 254, 256, 314 - 318, 323, 330 - 339, 350 - 361, 382 - 387, 389, 397, 400

Eberesche:

36 - 38, 44, 46, 54, 74 - 75, 77, 90, 92, 95 - 96, 114 - 116, 150 - 151, 162, 189, 201, 222 - 223, 235, 249, 319 - 321, 324 - 329, 340, 344, 346 - 349, 380 - 381, 388, 390, 392

Eiche:

40, 341 - 343, 345, 364, 366 - 373, 393 - 396

Fichte:

177 - 183

Lärche:

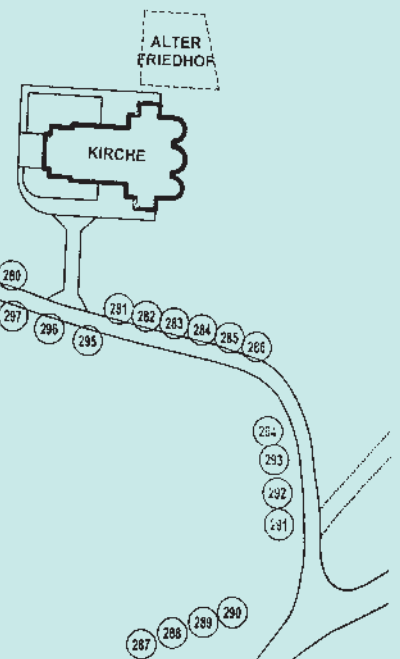
211 - 216, 219 - 221, 226 - 227, 232 - 233

Linde:

1 - 7, 29 - 35, 39, 52 - 53, 61, 65 - 66, 76, 91, 93 - 94, 97 - 101, 112 - 113, 152 - 157, 163 - 164, 166 - 167, 172, 236 - 237, 244 - 246, 250 - 253, 255, 257 - 286, 291 - 313, 322, 362 - 363, 365, 391, 398 - 399

Weide:

26 - 28, 106 - 109, 111, 130 - 132, 136 - 137, 146 - 148, 175 - 176, 184 - 186, 192 - 193, 242



Friedenspark und Kriegsgräberstätte Sologubowka - St. Petersburg



Eingang der Kriegsgräberstätte

Namensplatten stehen links und rechts am Weg zum Hochkreuz



Blick zum Hochkreuz



Blick über die Kriegsgräberstätte

Rund 400 Bäume mahnen zum Frieden und erinnern an die Gefallenen



Eine Friedensallee führt an der Kirche vorbei zur Kriegsgräberstätte

Kirche Mariä Himmelfahrt mit einem Friedensbaum im Vordergrund



Jeder Baum ist mit einem Stein, auf dem die jeweilige Baumnummer steht, gekennzeichnet



Baumgruppen und einzelne Friedensbäume stehen an den Gräberfeldern